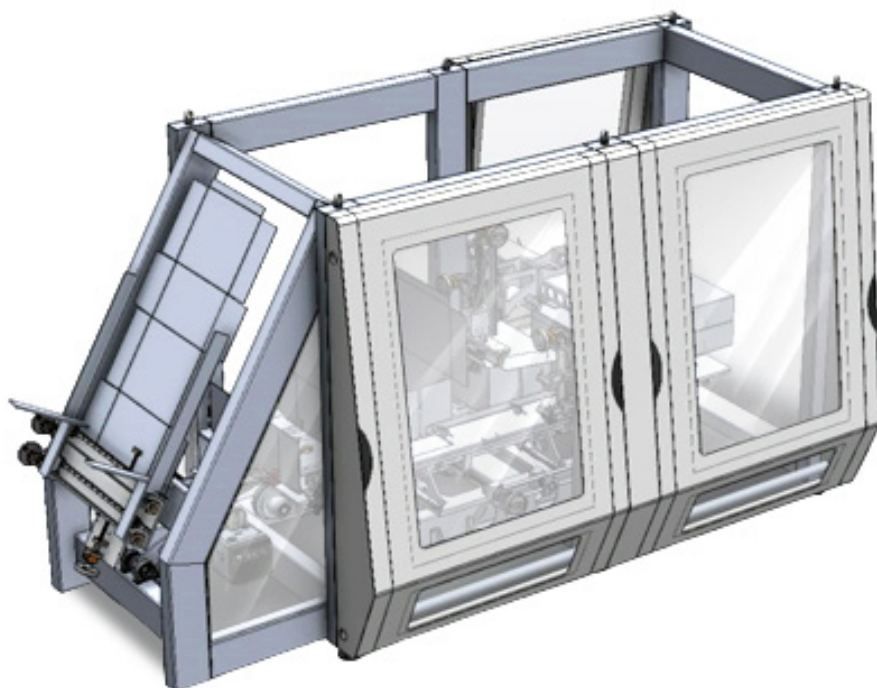


Solución para el encajado lateral en caja wrap, modular, compacta y flexible diseñada para capacidades medias/altas.

Un equipo simple y de fácil manejo, diseñado para manipular envases flexibles, rígidos o semirrígidos. Se adapta al sistema de agrupación más conveniente de acuerdo a las características del propio envase.

La NWG-20 permite producciones de hasta 18 cajas/min. Su tecnología está construida para operar con movimientos suaves, tratando el producto de forma delicada.



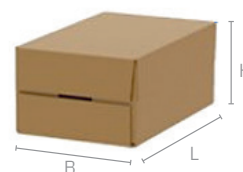
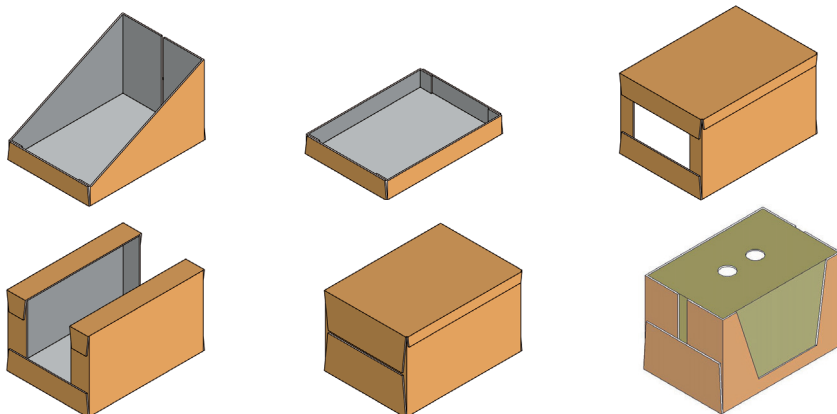
## Características

- ✘ Producciones hasta 18 cajas/minuto
- ✘ 3 estaciones: formado, llenado y cerrado
- ✘ Sistema servocontrolado
- ✘ Estructura modular compuesta por unidad de agrupado y unidad de encajado, con cierre por Hot Melt
- ✘ Almacén opcional de gran capacidad y autonomía de hasta 500 planchas de cartón
- ✘ Cambio automático de formato (opcional)

## Beneficios

- ✘ Diseño compacto y ergonómico
- ✘ Fácil acceso y limpieza
- ✘ Máquina versátil para adaptación de diferentes formatos
- ✘ Pantalla HMI (Human - Machine Interface) con software completo e intuitivo

## Tipos de caja



	L	B	H
Max	500	350	300
Min	170	80	120